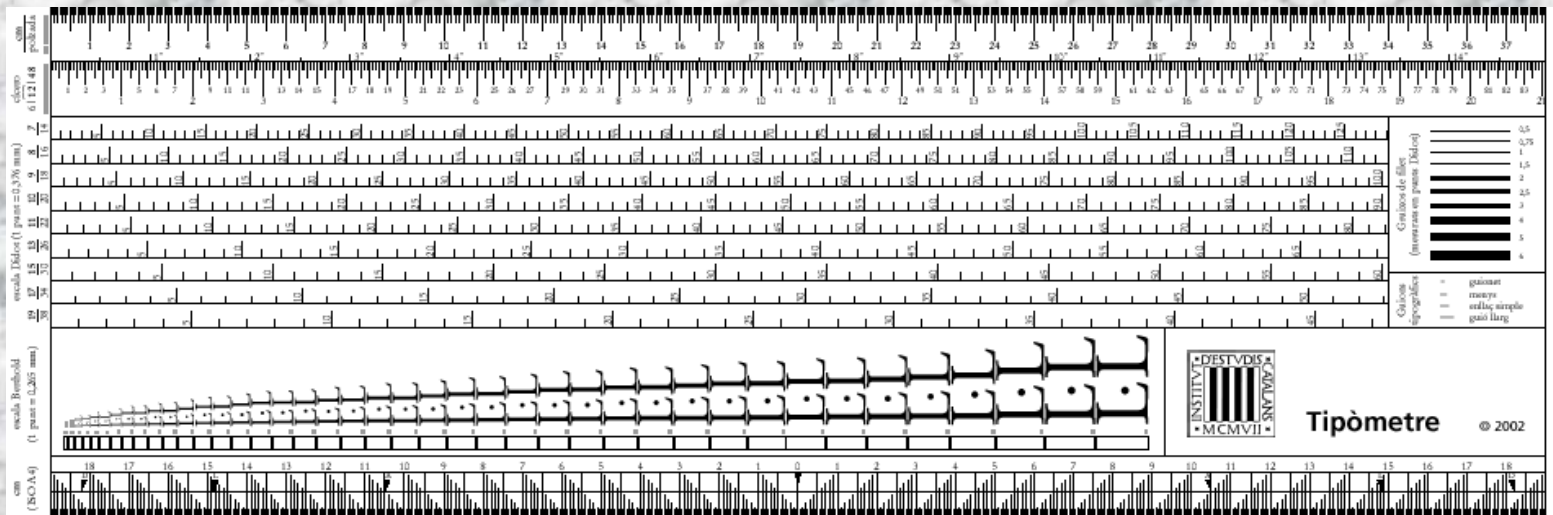




# Tipòmetre de l'IEC



# Informació general

- El tipòmetre és un conjunt de regles i escales que s'utilitzen en l'edició de textos per a facilitar les tasques de mesurament i comprovació relacionades amb la tipografia
- El **tipòmetre de l'Institut d'Estudis Catalans** ofereix, a més, altres eines a les persones que volen presentar treballs mecanografiats d'alta qualitat

# Destinataris

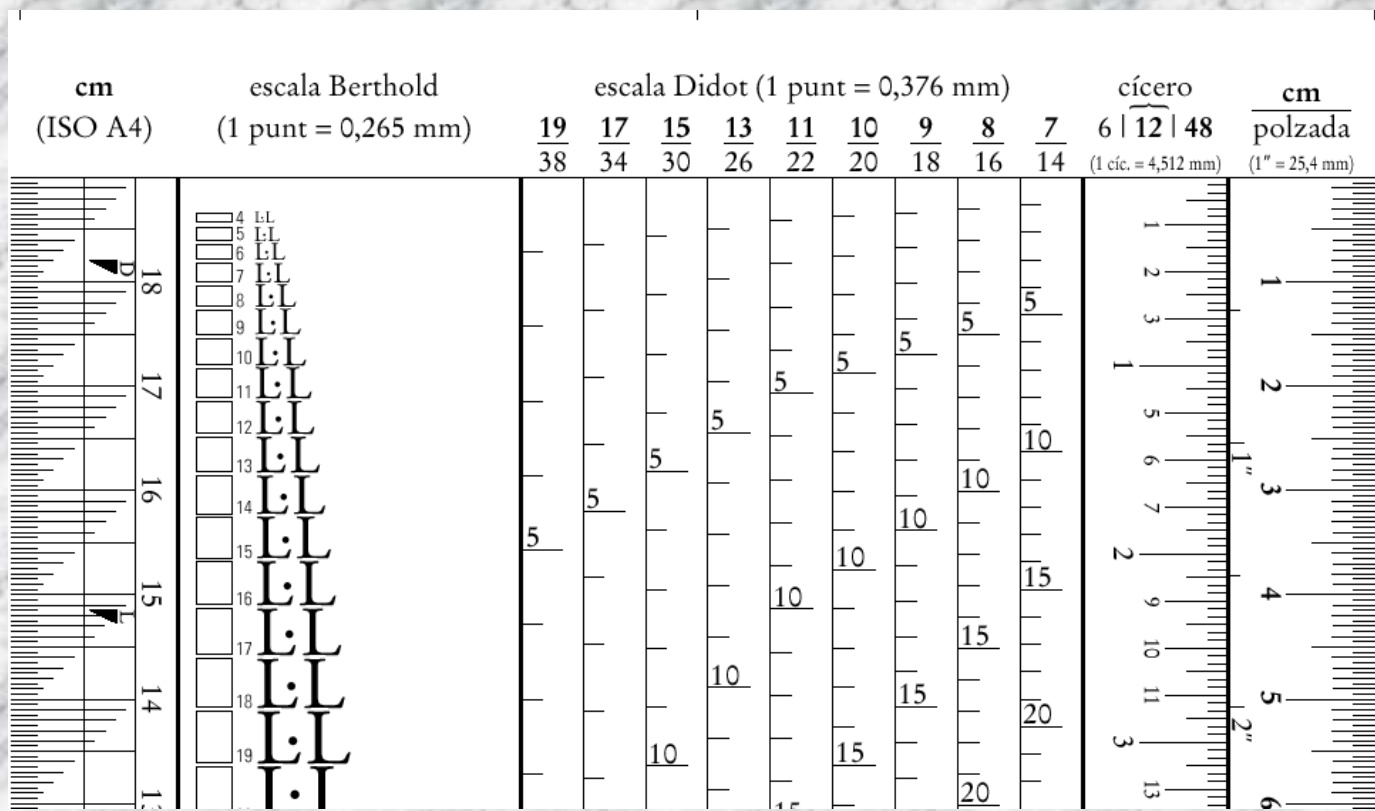
- Correctors i traductors que han de revisar proves d'impremta
- Professors i estudiants de correcció de textos
- Dissenyadors gràfics
- Editors i coordinadors editorials
- Maquetistes
- Tipògrafs en general

# Presentació del regle

- Tipòmetre imprès en un suport de plàstic transparent
- Tríptic explicatiu de les característiques tècniques del tipòmetre, amb indicacions bàsiques d'ús
- Bossa transparent de protecció que tanca mitjançant un punt adherent

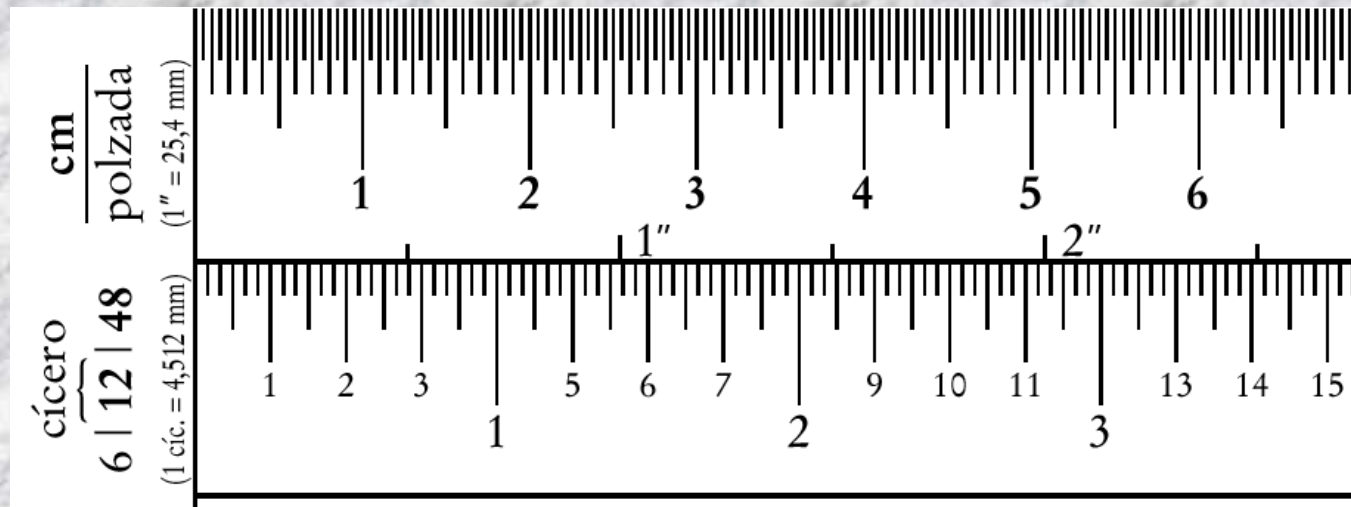
# Característiques tècniques

- Indicacions precises sobre les unitats de mesurament de cada regla o escala



# Característiques tècniques

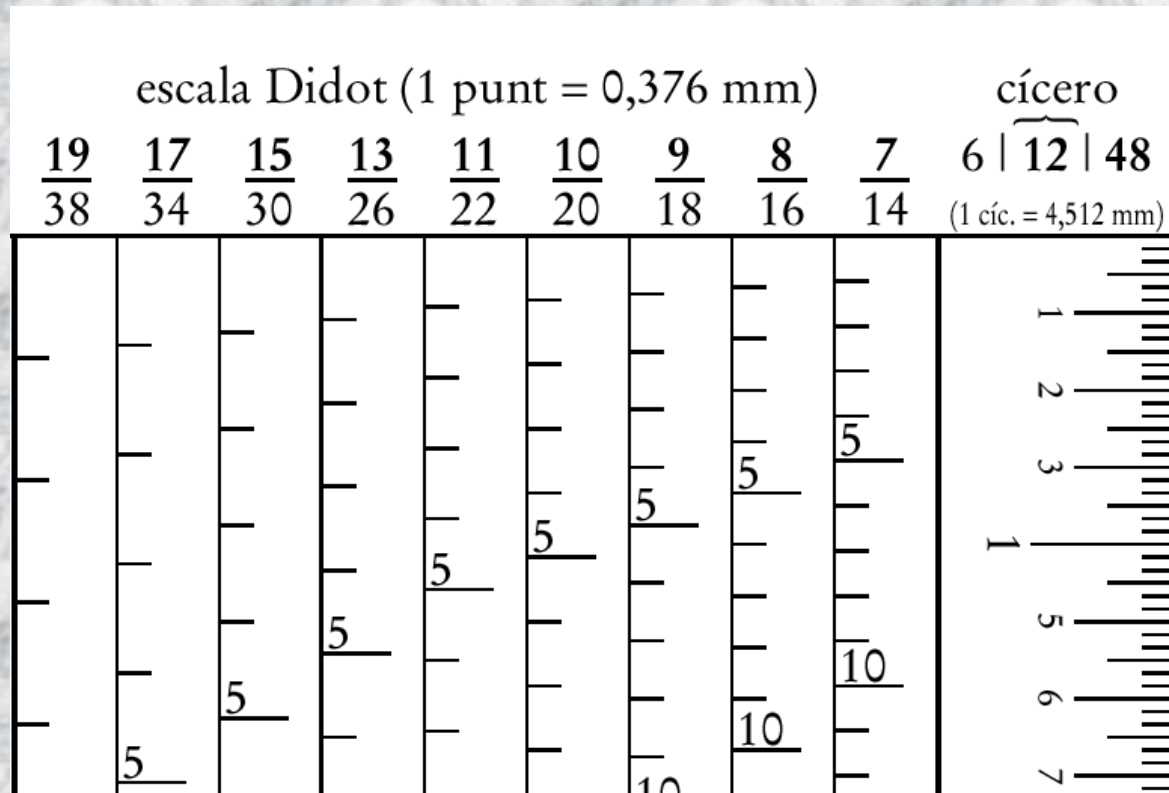
- Tres regles diferents per a mesurar en centímetres, polzades i cíceros





# Característiques tècniques

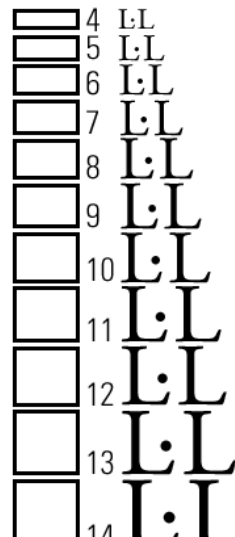
- Escala per a mesurar interlineats (de 6 a 54 punts Didot)



# Característiques tècniques

- Escala per a mesurar cossos (de 4 a 50 punts Berthold)

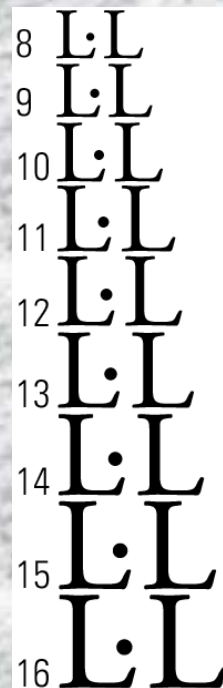
escala Berthold  
(1 punt = 0,265 mm)





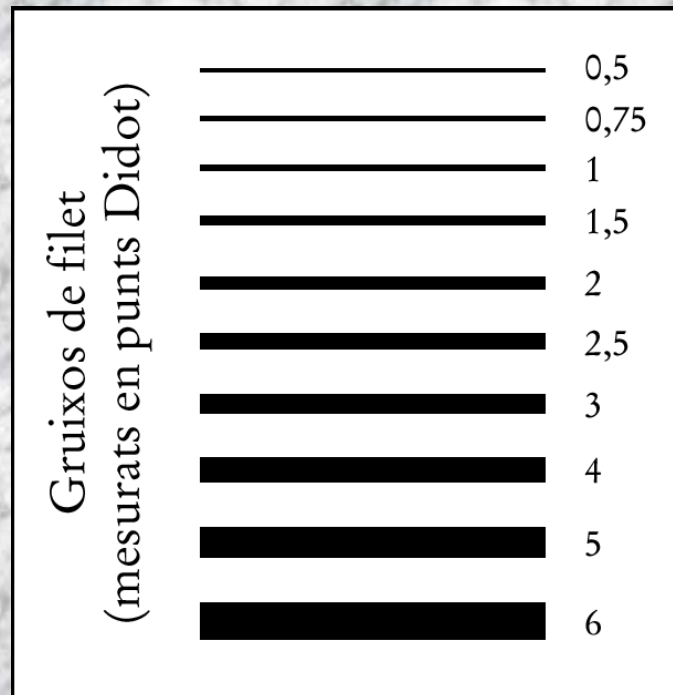
# Característiques tècniques

- Mostra de composició de la ela geminada majúscula per a tots els cossos de l'escala Berthold



# Característiques tècniques

- Escala per a mesurar gruixos de filet (de 0,5 a 6 punts Didot)



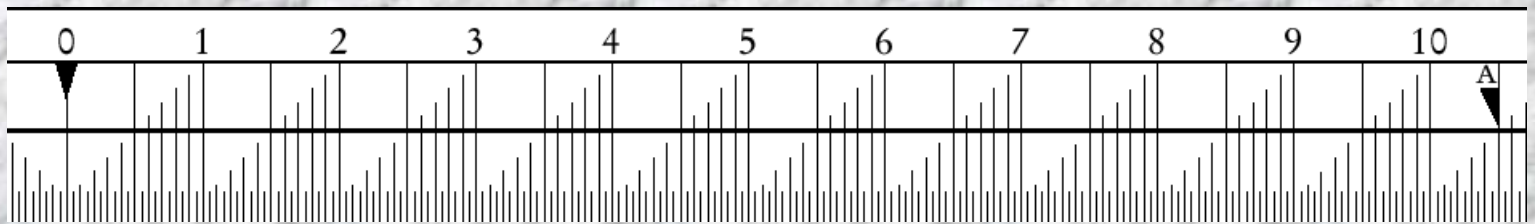
# Característiques tècniques

- Mostra comparada de la llargària dels guions tipogràfics més usuals

Guions tipogràfics	-	guionet
	—	menys
	—	enllaç simple
	—	guió llarg

# Característiques tècniques

- Regle de centrar ajustat a les dimensions del format de paper ISO A4





# Tipòmetre

© 2002